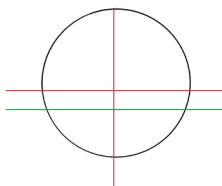
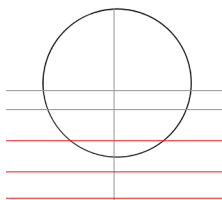


TUTORIÁL: TVÁR

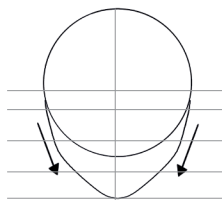
KROK ZA KROKOM, AKO NAKRESLIŤ TVÁR Z TVOJHO
OBLÚBENÉHO MANGA KOMIKSU!



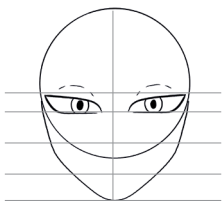
1. NAKRESLI KRUH A ROZDEĽ HO
VODOROVNOU A ZVISLOU OSOU.
NAKRESLI EŠTE JEDNU VODOROVNÚ
ČIARU POD PRVÚ.



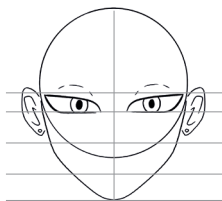
2. PRIDAJ ĎALŠIE TRI VODOROVNÉ
ČIARY ROVNOMERNE POD SEBA.



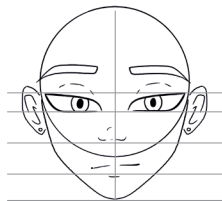
3. NAKRESLI OBRYS TVÁRE A BRADY.



4. MEDZI PRVÉ DVE VODOROVNÉ
ČIARY NAKRESLI OČI.



5. PRIDAJ UŠI.



6. POKRAČUJ NOŠOM,
ÚSTAMI A OBOČÍM.



7. NAKRESLI VLASY.



8. DOKRESLI TELO A OBDIVUJ SVOJU
SKVELÚ PRÁCU!

TIPY

1. DOKRESLI TELO A OBDIVUJ SVOJU SKVELÚ PRÁCU!
2. KEĎ BUDEŠ SO SKICOU SPOKOJNÝ, ODKRESLI SKICU JEDNÝM Z LINEROV UNI PIN S KALIBROVANÝM HROTOM. POTOM VYMAŽ SKICU GUMOU. VÝBER HROTU ZÁVISÍ OD VEĽKOSTI TVOJEJ KRESBY A OD TVOJHO ROZHODNUTIA, AKÝ ŠIROKÝ ŤAH SA TI PÁČI.
3. ŠTETCOVÉ HROTY SÚ VHDNÉ NA VYPLNENIE VEĽKÝCH PLOCH.



Ø 0.1mm



Ø 0.3mm



Ø 0.5mm



Ø 0.8mm



Ø 1.0mm



Brush BR



Brush BR



Brush BR



Ø 0.5mm HB

Mechanical pencil

TUTORIÁL: EMÓCIE

KROK ZA KROKOM,
AKO VYJADRIŤ EMÓCIE TVOJEJ OBLÚBENEJ POSTAVY!

**1. ZLOŠŤ:**

OBOČIE JE NÍZKO A ZAMRAČENÉ,
ZLOSTNÝ POHĽAD OČÍ.

**2. PREKVAPENIE:**

ZDVIHNUTÉ OBOČIE, MEDZI OKOM A
OBOČÍM VIDIEŤ LÍNIU VIEČKA.

**3. BEZ EMÓCIE:**

LAHKO ZAOBLÉNÉ OBOČIE A
NORMÁLNE OČI.

**4. SMÚTOK:**

POKLESNUTÉ OBOČIE,
SLZY V OČIACH.

**5. STRACH:**

POKLESNUTÉ OBOČIE, VEĽKÉ OČI,
MALÉ DÚHOVKY A ZREŇKÍČKY.

**6. FRUSTRÁCIA:**

POKLESNUTÉ OBOČIE,
ROZTIAHNUTÉ ZREŇKÍČKY.

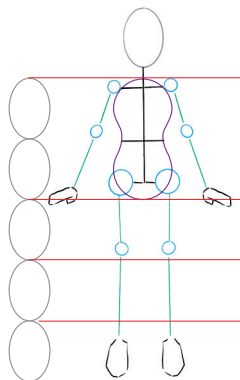
TIPY

1. NAJPRV SKÚŠAJ SKICOVAŤ A CVIČIŤ IBA S MIKROCERUZKOU SHALAKU S.
2. KEĎ BUDEŠ SO SKICOU SPOKOJNÝ, OBKREŠLI SKICU JEDNÝM Z LINEROV UNI PIN. VYBER SI KALIBROVANÝ HROT, POKIAĽ CHCEŠ KONŠTANTNÚ ŠÍRKU LÍNIE. POKIAĽ CHCEŠ, ABY SA ŠÍRKA LÍNIE LÍŠILA, VYBER SI ŠTETCOVÝ HROT. PRAVE NA KRESBU KONTÚR OČÍ A OBOČIA SA HODÍ PERFEKTNE.
3. SO ŠTETCOVÝM HROTOM MÔŽEŠ MENIŤ ŠÍRKU ŤAHU V ZÁVISLOSTI OD SILY A UHLA, KTORÝ PRI KRESLENÍ POUŽIJEŠ. VĎAKA TOMU MÔŽEŠ PLYNULE PRECHÁDZAŤ MEDZI ŠÍROKÝMI A JEMNÝMI ŤAHMI.



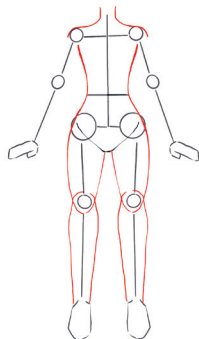
TUTORIÁL: POSTAVA

KROK ZA KROKOM, AKO NAKRESLIŤ POSTAVU ZO SVOJHO MANGA KOMIKSU!

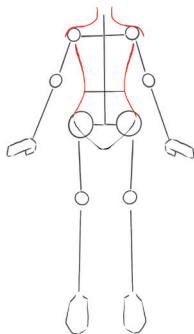


1. VEĽKOSŤ TEĽA SA ROVNÁ PÄTNÁSOKBU VEĽKOSTI HLAVY.

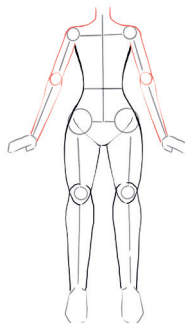
- NAJSKÖR NAKRESLI ŠEŠŤ ROVNAKÝCH OVÁLOV A ODDEL' ICH OD SEBA ŠTYRMI VODOROVNÝMI ČIARAMI VODOROVNÝMI ČIARAMI VODOROVNÝMI ČIARAMI.
- POTOM NAKRESLI ŠTYRI ČIARY, KTORÉ NAZNAČIA PAŽE A NOHY.
- ČIARY ROZDEL' MALÝMI KRUIHMI, KTORÉ PREDSTAVUJÚ KLBY.
- PRÍDAJ OVÁLY, KTORÉ BUDÚ ZÁKLADOM CHODIDIEL A RÚK.
- NAKONIEC NAKRESLI OSMIČKU, KTORÁ SPÁJA RAMENÁ A BOKY A TVORÍ TAK TEĽO.



3. POKRAČUJ ĎALEJ. NAKRESLI BOKY A POTOM PRETIAHNI KRESBU OD BOKOV DOLE KU KOLENU A ĎALEJ K ČLENKU.



2. POMOCOU TVARU OSMIČKY NAKRESLI KRIVKY HORNEJ ČASTI POSTAVY A RAMIEN.



4. ROVNAKO POKRAČUJ V HORNEJ ČASTI TEĽA. ZAČNI PRI RAMENÁCH A PRETIAHNI KRESBU K LAKTOM A POTOM K ZÁPÄSTIU. NAKONIEC VYGUMUJ POMOCNÉ ČIARY.



POUŽI SVOJU PREDSTAVIVOSŤ NA VYLEPŠENIE POSTAVY.

TIPY

1. NAJPRV SKÚŠAJ SKICOVAŤ A CVIČIŤ IBA S MIKROCERUZKOU SHALAKU S.
2. KEĎ BUDEŠ SO SKICOU SPOKOJNÝ, OBKRESLI JU JEDNÝM Z LINEROV UNI PIN S KALIBROVANÝM HROTOM A VYGUMUJ POMOCNÉ ČIARY. VÝBER HROTU ZÁVISÍ OD VEĽKOSTI TVOJEJ KRESBY A OD TVOJHO ROZHODNUTIA, AKÝ ŠIROKÝ ŤAH SA TI PÄČÍ.
3. ŠTETCOVÉ HROTY SÚ VHODNÉ NA VYPLNENIE VEĽKÝCH PLOCH.



Ø 0.1 mm



Ø 0.3 mm



Ø 0.5 mm



Ø 0.8 mm



Ø 1.0 mm



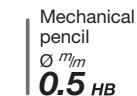
Brush BR



Brush BR



Brush BR



Mechanical pencil Ø 0.5 mm HB